



# Единое пространство

для оказания государственных и коммерческих услуг в электронном виде

**— НОВЫЕ ВОЗМОЖНОСТИ**

для предпринимателей Тюменской области

Усманов Артур Рифович,  
директор Центра информационных технологий Тюменской области

- Единое пространство для оказания государственных и коммерческих услуг в электронном виде – новые возможности для предпринимателей Тюменской области



## Что подразумевается под электронной услугой

Концепция региональной СМЭВ

Электронная карта

Личный кабинет гражданина ТО

Федеральная СМЭВ

Место бизнеса в системе электронного взаимодействия

Порядок подключения к Системе



## Нормативно-правовые акты

- Распоряжение Правительства РФ от 17.10.2009 № 1555-р «О плане перехода на предоставление государственных услуг в электронном виде»
- Распоряжение Правительства РФ от 17.12.2009 № 1993-р «Об утверждении сводного перечня первоочередных услуг для перевода в электронный вид»
- Федеральный Закон РФ от 27.07.2010 № 210-ФЗ «Об организации предоставления государственных и муниципальных услуг в электронном виде»

### Первоочередные услуги:

федеральные	74
региональные	58

### Этапы перевода услуг\* в электронный вид:

I этап	II этап	III этап	IV этап	V этап
1.12.2010	1.01.2011	1.07.2012	1.01.2013	1.01.2014

\* Реализация части услуг согласно распоряжения от 07.09.2010 N 1506-р до 1.08.2012



- Единое пространство для оказания государственных и коммерческих услуг в электронном виде – новые возможности для предпринимателей Тюменской области

## Государственные и муниципальные услуги Тюменской области, информация о которых доступна в сети Интернет (реализованы I или II этапы перевода в электронный вид)

- Размещены на официальном Портале ОГВ ТО [www.admtyumen.ru](http://www.admtyumen.ru):  
**985 государственных и муниципальных услуг**
- Размещены на федеральном Портале [gosuslugi.ru](http://gosuslugi.ru):  
**74 Государственные услуги** (в том числе 44 из первоочередного списка)

## Посещаемость Портала ОГВ ТО за август 2010 г:

**138 тысяч посетителей,**

**7,5 миллионов просмотренных страниц**

- Единое пространство для оказания государственных и коммерческих услуг в электронном виде – новые возможности для предпринимателей Тюменской области



Что подразумевается под электронной услугой

Концепция Региональной СМЭВ

Электронная карта

Личный кабинет пользователя Системы

Федеральная СМЭВ

Место бизнеса в системе электронного взаимодействия

Порядок подключения к Системе



## **Система межведомственного электронного взаимодействия**

Региональная автоматизированная межведомственная информационная система для оказания государственных и муниципальных услуг в электронном виде

### **Нормативно-правовые акты:**

- Долгосрочная целевая программа: «Основные направления развития информатизации в Тюменской области (Электронная Тюменская область)» утвержденная распоряжением Правительства Тюменской области № 1274-рп;
- Долгосрочная целевая программа: «Основные направления информационной политики Тюменской области» утвержденная распоряжением Правительства Тюменской области № 1281-рп.



## **Система межведомственного электронного взаимодействия**

Региональная автоматизированная межведомственная информационная система для оказания государственных и муниципальных услуг в электронном виде

### **Основные составляющие проекта:**

- создание Системы
- эмиссия карт и других носителей ЭЦП
- развитие и актуализация ведомственных ИС
- обучение населения
- увеличение проникновения сети Интернет
- обеспечение населения средствами доступа к Системе



## **Система межведомственного электронного взаимодействия**

Региональная автоматизированная межведомственная информационная система для оказания государственных и муниципальных услуг в электронном виде

### **Принципы построения Системы:**

- безопасность
- стандартизация
- наблюдаемость
- отслеживаемость
- достоверность
- открытость
- масштабируемость





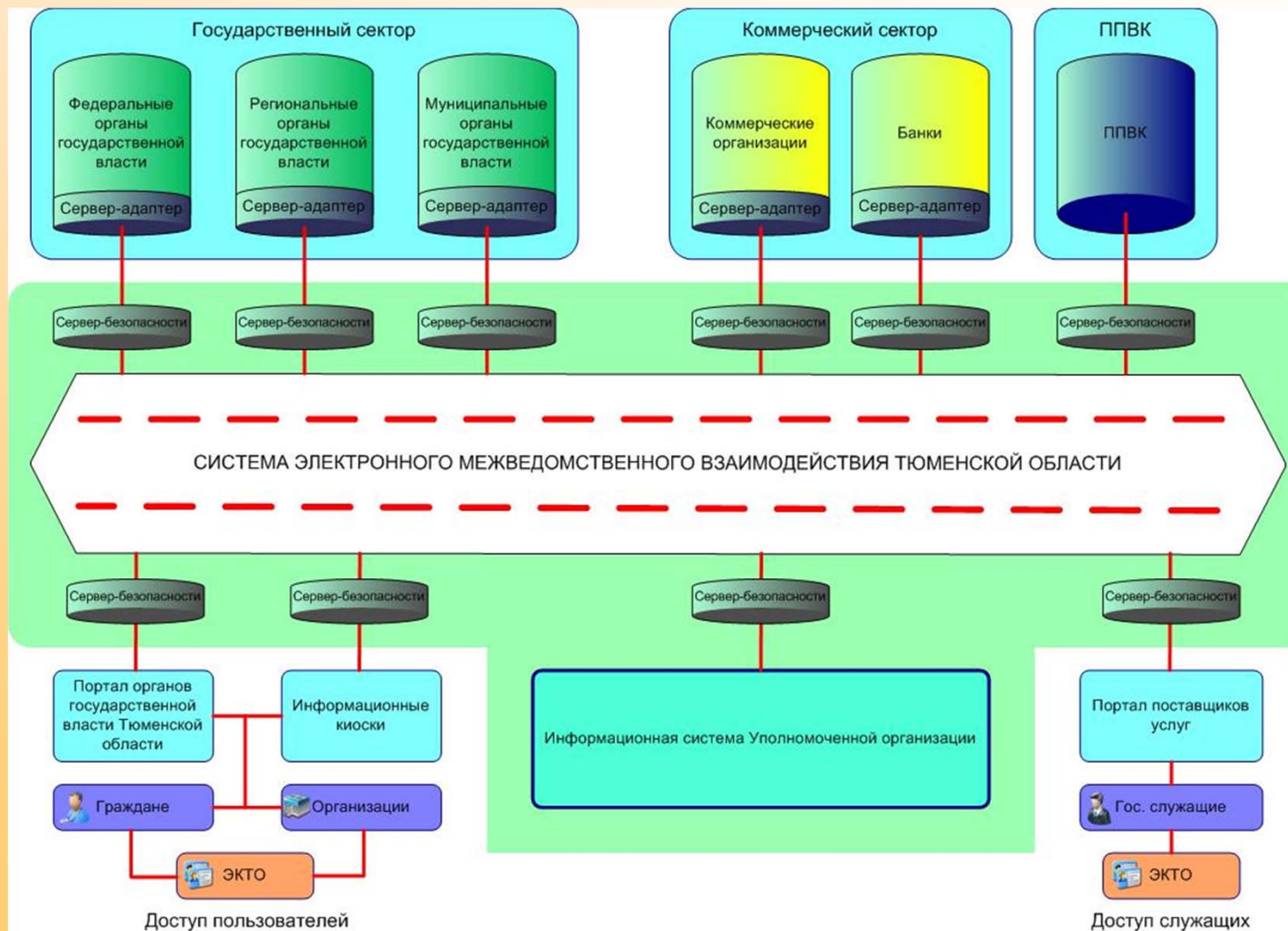
## **Система межведомственного электронного взаимодействия**

Региональная автоматизированная межведомственная информационная система для оказания государственных и муниципальных услуг в электронном виде

### **Участники проекта:**

- население
- органы исполнительной власти
- органы местного самоуправления
- территориальные подразделения федеральных органов власти
- финансовые учреждения
- организации любой формы собственности, предоставляющие услуги в электронном виде

# Архитектура Системы



- Единое пространство для оказания государственных и коммерческих услуг в электронном виде – новые возможности для предпринимателей Тюменской области



Что подразумевается под электронной услугой

Концепция региональной СМЭВ

Электронная карта

Личный кабинет пользователя Системы

Федеральная СМЭВ

Место бизнеса в системе электронного взаимодействия

Порядок подключения к Системе



# ЭКТО

## Электронная карта жителя Тюменской области

### Эмиссия ЭКТО:

срок эмиссии –  
4 квартал 2010 года

пилотная эмиссия –  
1000 карт

дальнейший выпуск –  
до 2014 года



Телефон Центра информационных технологий Тюменской области: +7 3452 543040



005-965-136 59  
Ф.И.О. Петрова  
Анна  
Александровна  
Дата и место рождения: 24.05.1956  
с. Ярково  
Тюменская область  
Пол: женский



- Единое пространство для оказания государственных и коммерческих услуг в электронном виде – новые возможности для предпринимателей Тюменской области



Что подразумевается под электронной услугой

Концепция региональной СМЭВ

Электронная карта

**Личный кабинет пользователя Системы**

Федеральная СМЭВ

Место бизнеса в системе электронного взаимодействия

Порядок подключения к Системе

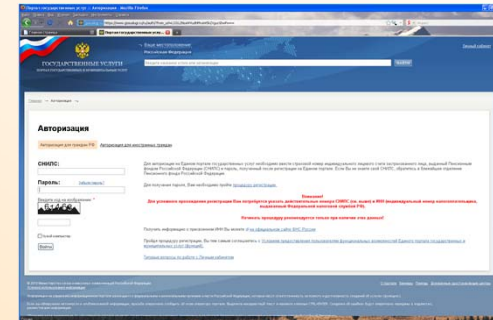


# Личный кабинет гражданина

## Модуль авторизованного персонального доступа к услугам Системы

### Задачи:

- механизм регистрации пользователей
- механизм авторизации и присвоения роли
- формирование интерфейсов и организация рабочего места -пользователя для получения услуг
- механизм отправки и ведение истории заявок
- мониторинг запросов, подпись передаваемых запросов посредством ЭЦП





Что подразумевается под электронной услугой

Концепция региональной СМЭВ

Электронная карта

Личный кабинет пользователя Системы

**Федеральная СМЭВ**

Место бизнеса в системе электронного взаимодействия

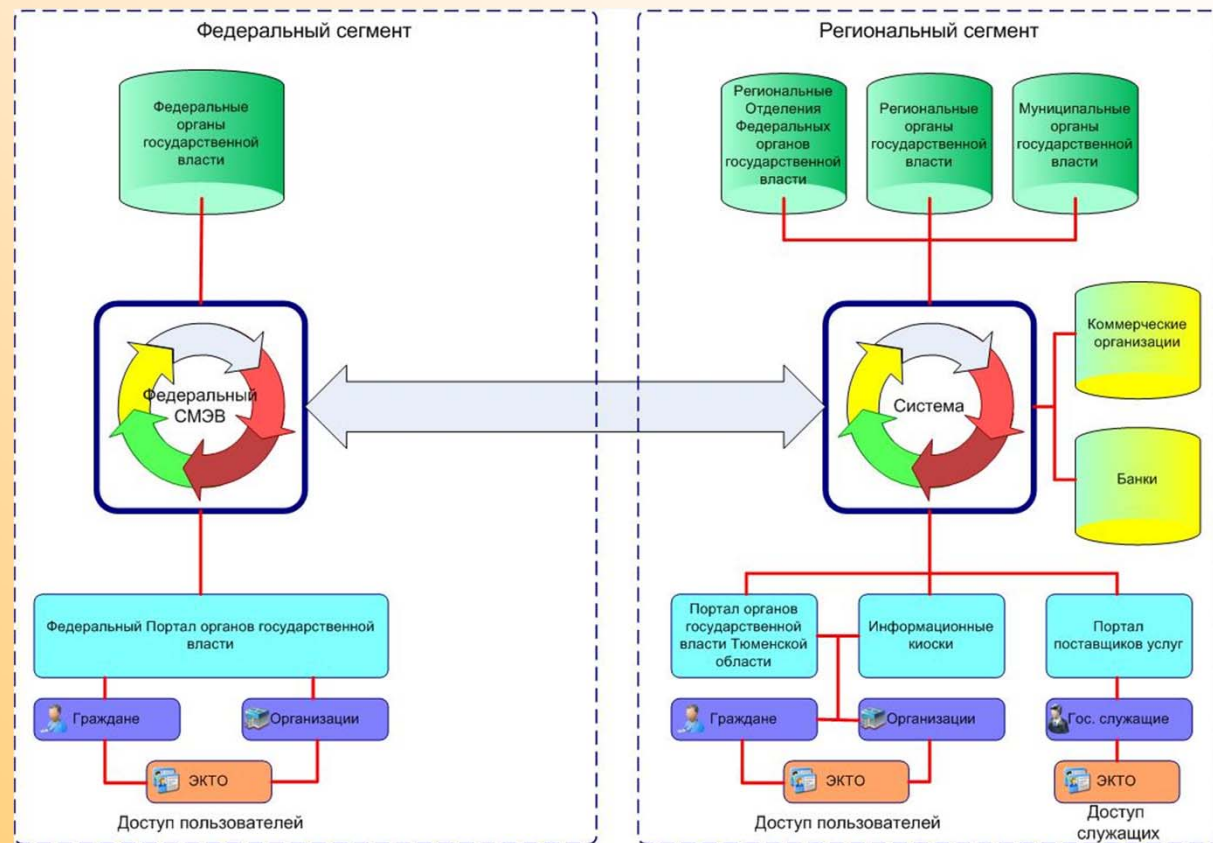
Порядок подключения к Системе



# ФСМЭВ – РСМЭВ

## Взаимодействие с федеральным Порталом органов государственной власти

[www.gosuslugi.ru](http://www.gosuslugi.ru):





- Единое пространство для оказания государственных и коммерческих услуг в электронном виде – новые возможности для предпринимателей Тюменской области



Что подразумевается под электронной услугой

Концепция региональной СМЭВ

Электронная карта

Личный кабинет пользователя Системы

Федеральная СМЭВ

**Место бизнеса в системе электронного взаимодействия**

Порядок подключения к Системе



## РСМЭВ

Какие возможности дает Система для предпринимателей  
Тюменской области:

### Роль предпринимателя в Системе электронного обмена:

- предприниматель как Гражданин
- предприниматель как представитель Организации
- предприниматель как Участник Системы:
  - обучение населения
  - обеспечение населения средствами доступа к Системе
  - использование **сервисов** Системы для построения своей информационной структуры
  - предоставление **своих** услуг в системе

- Единое пространство для оказания государственных и коммерческих услуг в электронном виде – новые возможности для предпринимателей Тюменской области



Что подразумевается под электронной услугой

Концепция региональной СМЭВ

Электронная карта

Личный кабинет пользователя Системы

Федеральная СМЭВ

Место бизнеса в системе электронного взаимодействия

Порядок подключения к Системе



## Участник Системы

### Порядок подключения новых участников к Системе

#### Необходимые шаги:

- заключение соглашения об информационном обмене
- получение регламентов и доработка ИС организации
- аттестация
- размещение услуг в Реестре оказываемых услуг
- предоставление услуг.

#### Основные сервисы Системы:

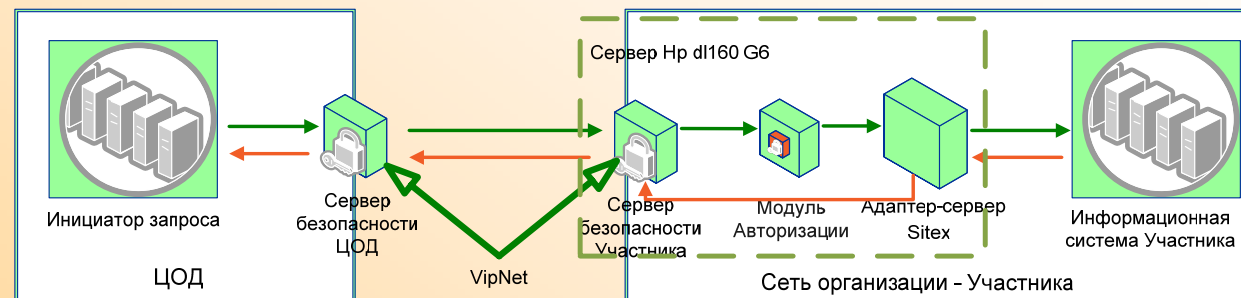
- аутентификация и авторизация граждан
- предоставление ЭЦП для заключения электронных сделок
- доступ к информационным ресурсам и услугам других Участников



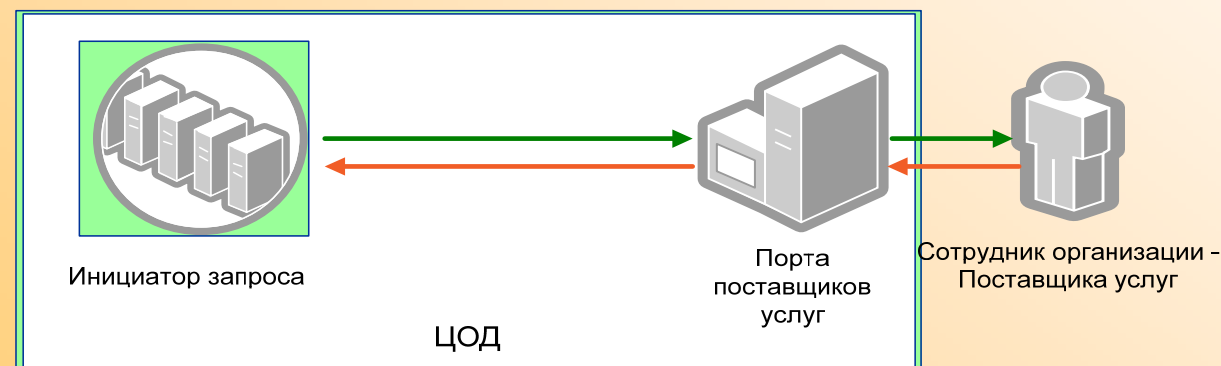
# Предоставление услуг

Варианты предоставления с использованием функциональных возможностей СМЭВ ТО

с использованием сервера-адаптера



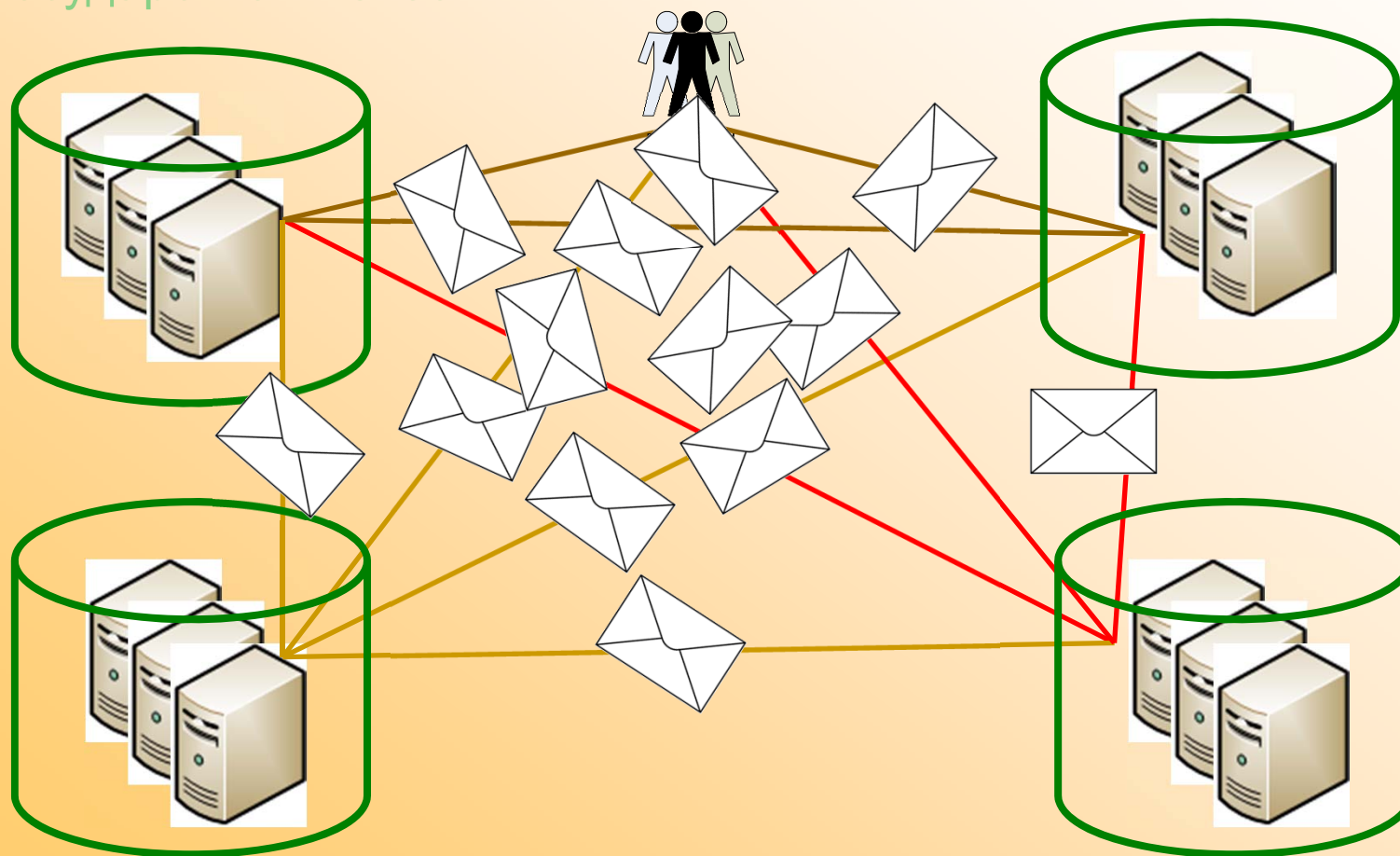
с использованием портала Поставщиков услуг





## СМЭВ «Тура»

Результат: создание системы взаимодействия «Гражданин-Государство-Бизнес»



Департамент информатизации Тюменской области



# Единое пространство

для оказания государственных и коммерческих услуг в электронном виде

## — НОВЫЕ ВОЗМОЖНОСТИ

для предпринимателей Тюменской области

## БЛАГОДАРЮ ЗА ВНИМАНИЕ

**Время задавать ваши вопросы!**

Усманов Артур Рифович,  
директор Центра информационных технологий Тюменской области  
[UsmanovAR@72to.ru](mailto:UsmanovAR@72to.ru)